

RT4

Rugged Tablet

Carlson RT4 został zaprojektowany do wykorzystania m.in. w geodezji, budownictwie i GIS. Obsługuje - przygotowany pod system Windows - program polowy Carlson SurvPC z możliwością uruchomienia modułu Esri OEM. 8GB pamięci RAM oraz dysk 128 GB umożliwiają również niezwykle szybką pracę z oprogramowaniem biurowym Carlson.

WYDAJNOŚĆ

- Windows 10 do pracy terenowej i biurowej
- Dużo pamięci - 8 GB RAM i 128 GB pojemności dysku



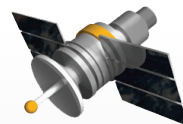
WYTRZYMAŁA BATERIA



- Od 12 do 15 godzin pracy na jednym ładowaniu
- Praca w ekstremalnych temperaturach od -20°C do 50°C (-4 F to 122 F)

GOTOWY NA WSZYSTKO

- Bluetooth® dalekiego zasięgu, Wi-Fi®, komunikacja USB, aparat tylny 8 MP i przedni 2 MP
- Modem 4G LTE (model CELL lub GEO/CELL)
- Wydajny odbiornik GNSS (model GEO/CELL)

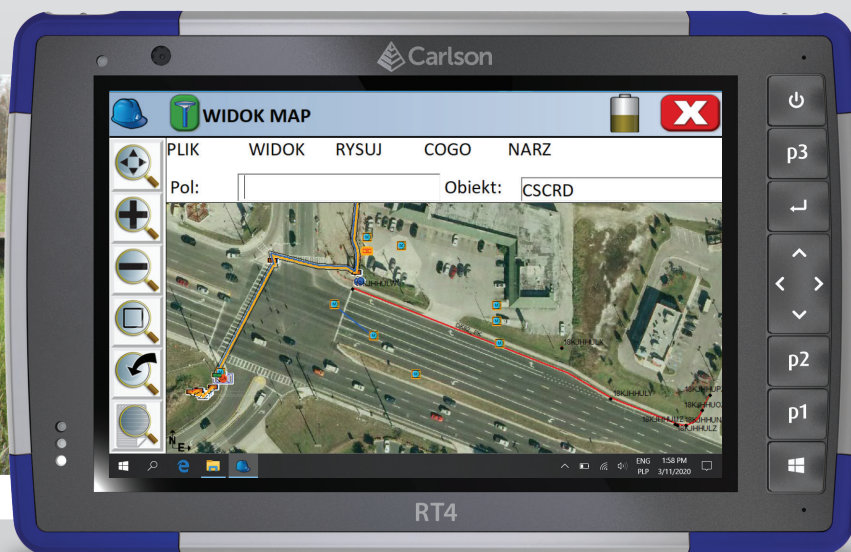


JUNIPER RUGGED™

- Maksymalna ochrona Twoich danych
- Wodo- i pyłoszczelny (norma IP68)
- Norma wojskowa MIL-STD-810G
- Gwarancja 2 lata

JASNY EKRAN ILLUMIVIEW™

- Duży 7" wyświetlacz
- Technologia IllumiView zapewniająca wyjątkową widoczność
- Ekran pojemnościowy
- Chemicznie wzmocnione szkło Dragontrail™ - znakomita odporność na uderzenia i zarysowania



PROCESOR

- 4-rdzeniowy Intel® Pentium N4200

SYSTEM OPERACYJNY I OPROGRAMOWANIE

- Microsoft® Windows 10

PAMIĘĆ I DYSK

- 8 GB RAM (LPDDR3)
- Dysk 128 GB
- Slot kard MicroSDXC

KARTA GRAFICZNA

- Intel® HD Graphics

WYŚWIETLACZ

- Wielkość: 7" (178 mm)
- rozdzielczość: WXGA (1280 x 800)
- podświetlenie ekranu LCD zapewniające najlepszą widoczność w słońcu w tej klasie sprzętu

EKRAN DOTYKOWY

- ekran pojemnościowy zaprojektowany do pracy w rękawiczkach, z wykorzystaniem rysika i w pełnym deszczu
- zwiększona jasność ekranu
- chemicznie wzmacniane szkło Dragontrail™ High Ion-Exchange (HIE™) zapewnia doskonałą odporność na uderzenie i zarysowania

KLAWIATURA

- regulowane podświetlenie LED
- przycisk nawigacyjny
- przycisk Windows
- przycisk zasilania
- przycisk Enter
- trzy przyciski funkcyjne z możliwością zaprogramowania

PORTY

- USB 3.0 x 1
- 3.5 mm audio jack
- gniazdo zasilania 12 VDC
- porty dokujące (zasilanie, USB 2.0 i HDMI)
- mocny głośnik do pracy w głośnym środowisku
- cyfrowy mikrofon zapewniający czystość głosu
- opcjonalne złącze RS-232 9-Pin D-Sub z zasilaniem 5VDC

BATERIA

- wymienna bateria Li-Ion
- czas pracy na jednym ładowaniu: od 12 do 15 godzin
- bateria łatwo wymiennalna w terenie
- zoptymalizowana pod kątem doskonałej wydajności w niskich temperaturach
- doskonała żywotność akumulatora

PARAMETRY FIZYCZNE

- wymiary: 137 x 215 x 35 mm (5.40" w x 8.48" l x 1.36" d)
- waga: 680–907 g (1.5–2 lbs)
- trwała konstrukcja odporna na uderzenia
- wysoka odporność chemiczna
- łatwy do trzymania w dłoni; gumy amortyzujące
- lekki i ergonomiczny

ŁĄCZNOŚĆ BEZPRZEWODOWA

- technologia Bluetooth® 4.0 dalekiego zasięgu, v5.0 +EDR, klasa 1.5, BLE
- Wi-Fi 802.11 a/b/g/n, 2.4 GHz i 5 GHz
- modem 4G LTE (model CELL lub GEO/CELL)

APARAT

- tylny: 8 MP z oświetleniem LED
- przedni: 2 MP
- Juniper Geotagging™: umieść na zdjęciu datę, godzinę i pozycję GPS

GPS/GNSS (MODEL GEO/CELL)

- typowa dokładność od 2 do 5 m
- odbiornik uBlox NEO-M8N GNSS ze zintegrowaną anteną
- zintegrowany odbiornik SBAS czasu rzeczywistego (WAAS, EGNOS, itd.)
- 72 kanały

POZOSTAŁE

- czujnik jasności oświetlenia
- kompas
- akcelerometr
- żyroskop
- TPM (Trusted Platform Module) v2.0

CERTYFIKATY

- FCC Class B
- certyfikat CE (dyrektywy EMC, R&TTE, and LVD)
- Industry Canada
- certyfikat bezpieczeństwa EN60950
- RoHS 2 Compliant

JUNIPER RUGGED™

- norma wodo- i pyło-szczelności IP68
- temperatura pracy: -20 C do 50 C (-4 F do 122 F)
- temperatura przechowywania: -30 C do 70 C (-22 F do 158 F)
- odporny na upadki: wielokrotne upadki z 1.2-1.5 m (4'-5') na beton
- standard wojskowy MIL-STD-810G: Method 500.5 niskie ciśnienie; Method 501.5 wysoka temperatura; Method 502.5 niska temperatura; Method 503.5 nagła zmiana temperatury; Method 506.5 deszcz; Method 507.5 wilgotność; Method 510.5 piasek i kurz; Method 512.5 zanurzenie; Method 514.6 wibracje; Method 516.6 uderzenie

GWARANCJA

- gwarancja 2 lata

AKCESORIA STANDARDOWE

- wymienna bateria
- ładowarka sieciowa z adapterami
- mały rysik ze sznurkiem
- instrukcja
- uchwyt na rękę
- zaśleпка na porty komunikacyjne
- gwarancja 2 lata

Dostępne modele:

- Standard
- CELL
- GEO CELL

Kompatybilny z SurvPC

SurvPC to program polowy przygotowany pod system Windows 10, z możliwością uruchomienia modułu Esri OEM. Tablet RT4 zapewnia także niezwykle szybką pracę z oprogramowaniem biurowym Carlson.

